

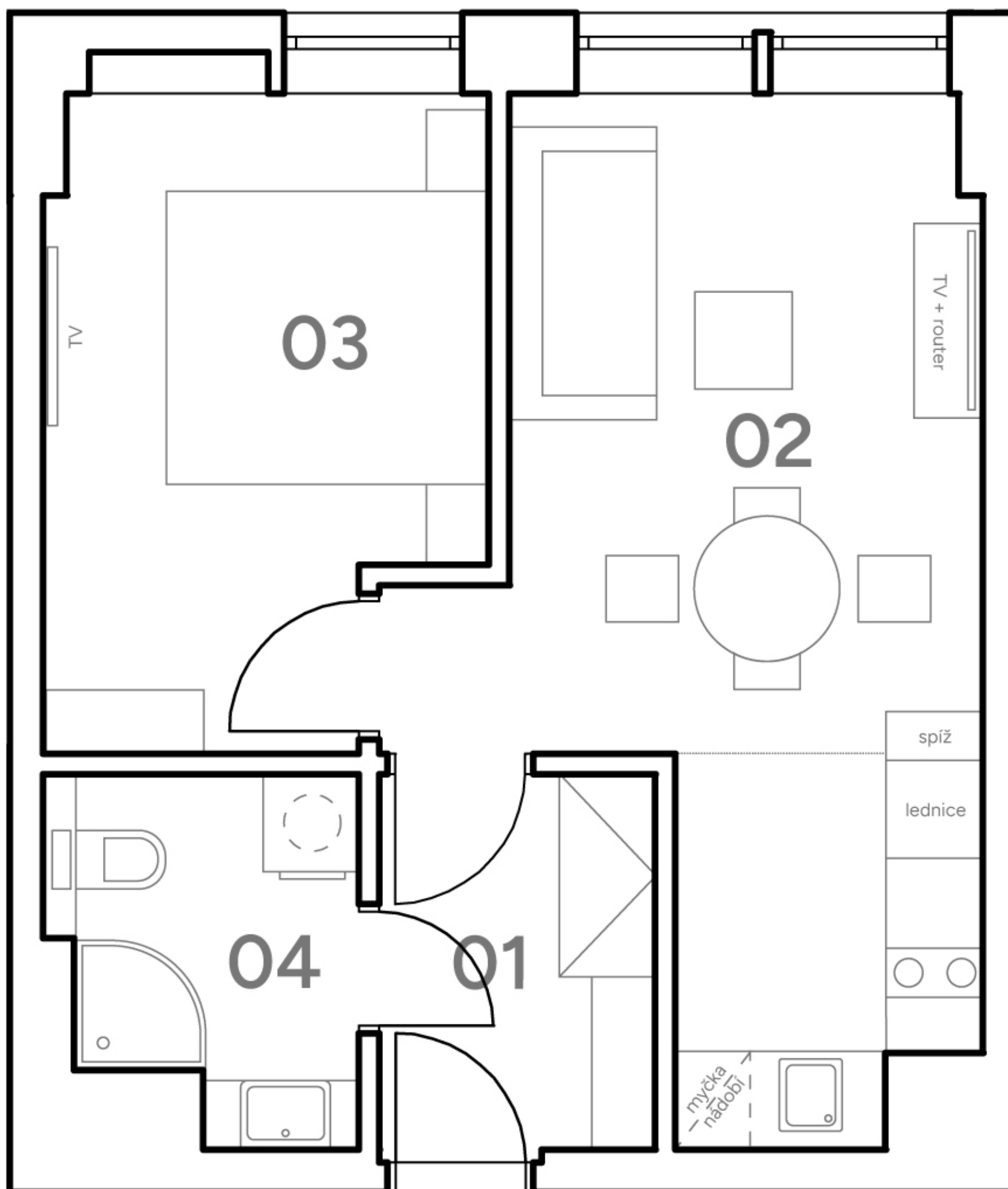


UBYTOVACÍ JEDNOTKA UJ 6.34

6. NP

2+kk

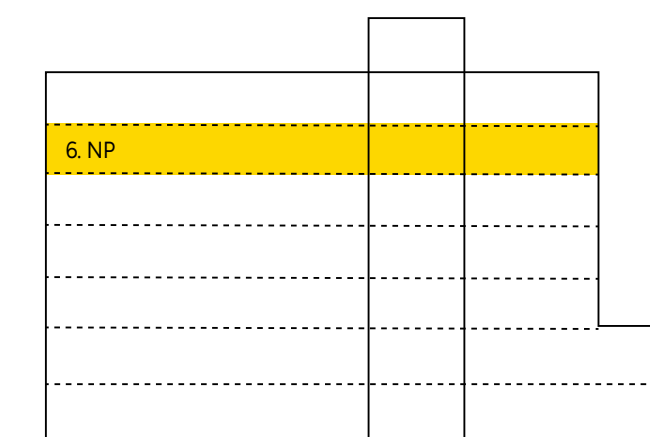
Půdorys



Legenda místností

č.	Místnost	m ²
01	Předsíň	3,9
02	Obytný prostor + kk	16,9
03	Pokoj	10,1
04	Koupelna + WC	3,7
Užitná plocha*		34,6
Celková podlahová plocha**		36,5

Výškové umístění - podlaží



* Užitná plocha jednotky je součet ploch všech místností jednotky tj. obytných místností, kuchyňského koutu, koupelen, WC, komor, předsíní apod. Celková užitná plocha jednotky nezahrnuje plochy pod nosnými či nenosnými zdmi, přízdívkami, ani pod jádry, terasami, zatravněnými terasami zimními zahradami, lodžie, balkony, zpevněnými plochami, ani předzahrádkami.

** Celková podlahová plocha je vypočtena dle platných právních předpisů. Jedná se o celkovou plochu, která kromě ploch všech místností zahrnuje také plochy pod nosnými i nenosnými zdmi, přízdívkami a jádry tj. plochu, jejíž hranici tvoří obvodové zdi jednotky.

Umístění na podlaží

